

Uchwała Nr 146/2011
Zarządu Powiatu Wrocławskiego
z dnia 15.11.2011 r. 2011 r.

**w sprawie zmiany Regulaminu Powiatowego Centrum Pomocy Rodzinie
we Wrocławiu**

na podstawie art. 36 ust. 1 ustawy z dnia 5 czerwca 1998 r. o samorządzie powiatowym (Dz. U. 2001 r. Nr 142 poz. 1592 ze zm.) oraz § 66 ust. 4 Statutu Powiatu Wrocławskiego, Zarząd Powiatu Wrocławskiego uchwala, co następuje:

§1

W Regulaminie Powiatowego Centrum Pomocy Rodzinie we Wrocławiu stanowiącym załącznik do uchwały nr 43/2008 z dnia 3 czerwca 2008 r. w sprawie uchwalenia Regulaminu Powiatowego Centrum Pomocy Rodzinie we Wrocławiu, zmienionego Uchwałą Nr 6/2011 Zarządu Powiatu Wrocławskiego z dnia 4 stycznia 2011 r. w sprawie zmiany Regulaminu Powiatowego Centrum Pomocy Społecznej we Wrocławiu wprowadza się następujące zmiany:

1. § 2 ust. 2 otrzymuje brzmienie:

„2. W skład Centrum wchodzi następujące zespoły organizacyjne i samodzielne stanowiska:

- 1) zastępca dyrektora,
- 2) główny księgowy,
- 3) zespół ds. placówek opiekuńczo - wychowawczych (POW) i interwencji kryzysowej (IK),
- 4) zespół ds. rodzin zastępczych (RZ),
- 5) zespół ds. osób niepełnosprawnych i domów pomocy społecznej (ONdps),
- 6) stanowisko ds. obsługi administracyjno-finansowej Centrum (AF),
- 7) stanowisko ds. obsługi sekretariatu (S),”

2. Po § 4 dodaje się § 4a w brzmieniu:

„§ 4a Do zadań głównego księgowego należy:

- 1) nadzór i obsługa finansowo - księgowy,
- 2) analiza wydatków finansowych w zakresie wydatków rzeczowych i płacowych,
- 3) prowadzenie księgowości dotyczącej zaangażowania wydatków budżetowych i środków finansowych otrzymywanych z budżetu powiatu,
- 4) prowadzenie rachunkowości jednostki,
- 5) prowadzenie zakładowego funduszu świadczeń socjalnych,
- 6) wykonywanie dyspozycji środkami pieniężnymi,
- 7) dokonywanie wstępnej kontroli zgodności operacji gospodarczych i finansowych z planem finansowym,
- 8) dokonywanie wstępnej kontroli kompletności i rzetelności dokumentów dotyczących operacji gospodarczych i finansowych,
- 9) rzetelne uzgadnianie sald, terminowe ściąganie należności i dochodzenie roszczeń spornych oraz spłata zobowiązań,

- 10) naliczanie składek ubezpieczeniowych i dokonywanie rozliczeń z ZUS,
- 11) rozliczanie inwentaryzacji składników majątkowych,
- 12) współpraca z bankami w zakresie prowadzonych spraw,
- 13) sporządzanie planów, sprawozdań finansowych, bilansów,
- 14) przygotowywanie projektów przepisów wewnętrznych dotyczących powierzonych zadań,
- 15) obsługa finansowa projektów z EFS,
- 16) wykonywanie innych czynności zleconych przez kierownika jednostki."

§2

Załącznik do Regulaminu Powiatowego Centrum Pomocy Rodzinie we Wrocławiu, wprowadzony Uchwałą Nr 6/2011 Zarządu Powiatu Wrocławskiego z dnia 4 stycznia 2011 r. otrzymuje brzmienie załącznika do niniejszej uchwały.

CZŁONEK ZARZĄDU POWIATU

Zuzanna Smereka

CZŁONEK ZARZĄDU POWIATU

Roman Potocki

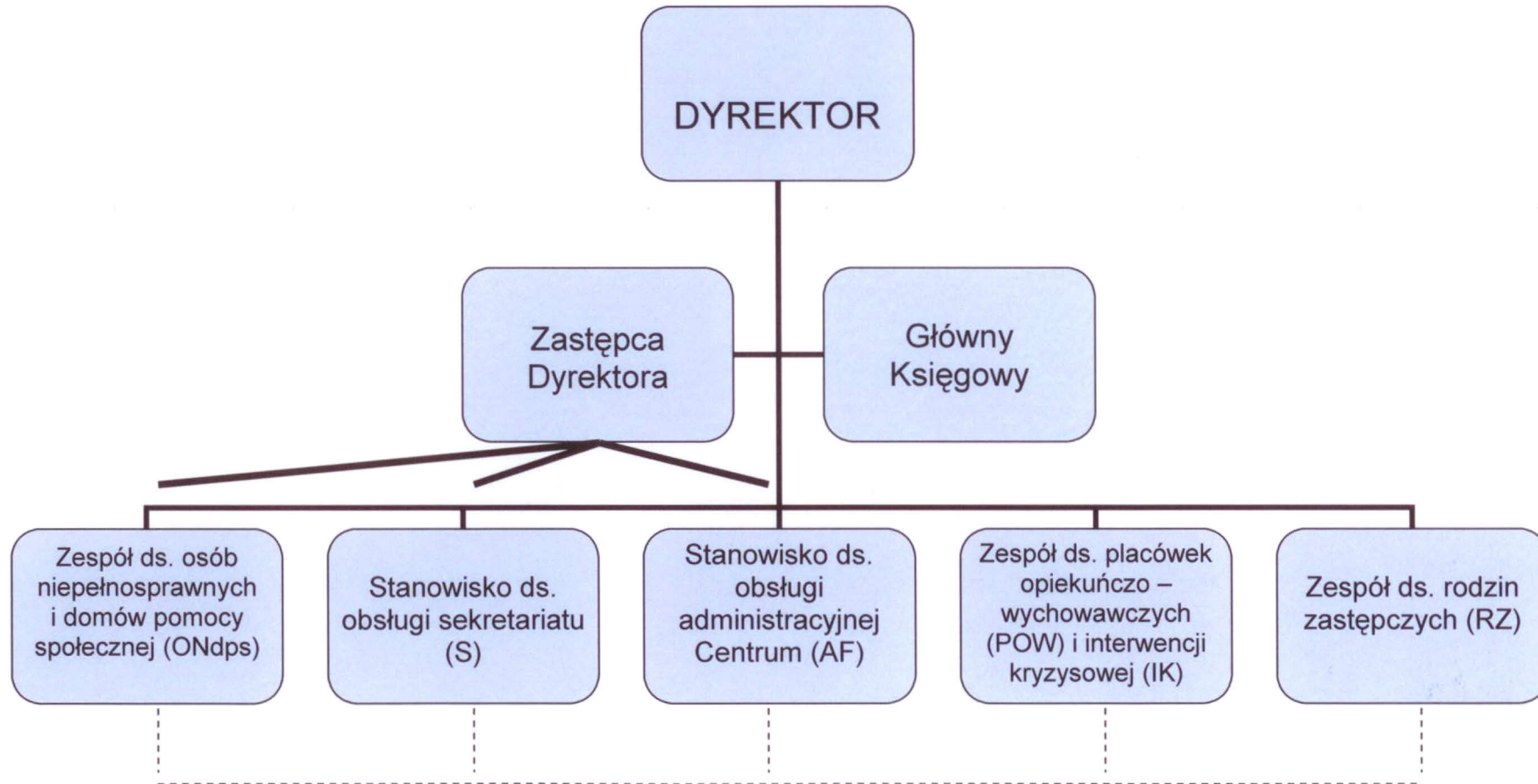
STAROSTA

Andrzej Szawian

WICESTAROSTA

Jerzy Fitek

SCHEMAT ORGANIZACYJNY POWIATOWEGO CENTRUM POMOCY RODZINIE WE WROCŁAWIU



Legenda:
- zależności służbowe
- współpracownicy

